

環境負荷が少なく  
効率的で生産性の高い農業経営の実現を目的とした  
農業生産基盤整備をお手伝いします



用水路橋



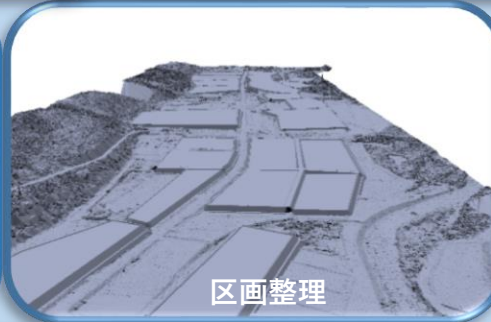
排水路



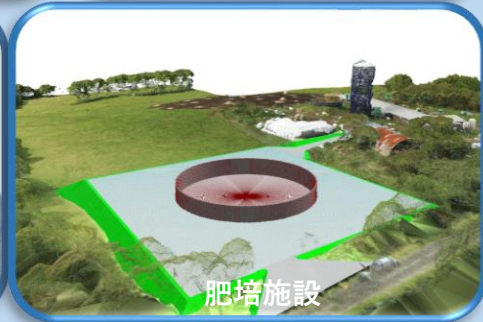
魚道



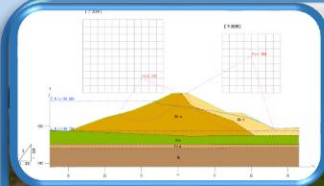
営農用水配水池



区画整理



肥培施設



ため池機能診断



農道



たわみ調査



漏水量調査



空気弁調査



コア抜き



鉄筋探査



付着応力度



発電機診断



施設機能診断

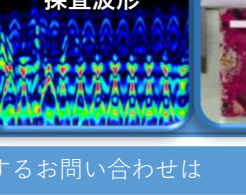
目視調査



抵抗値測定



圧縮強度



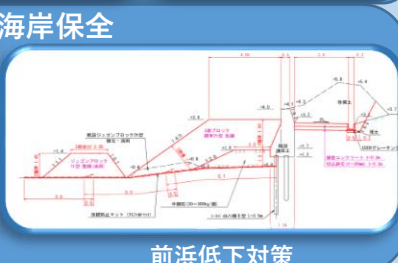
探査波形



中性化



緩傾斜護岸



前浜低下対策

農業土木設計に関するお問い合わせは



パブリックコンサルタント株式会社

技術部農業土木課 担当 山岸 広佳 (やまぎし ひろよし)

☎ 011-222-8828

〒060-0005

札幌市中央区北5条西6丁目1番地23 第2道通ビル

TEL 代表 (011) 222-3338 FAX (011) 251-3176

URL <https://www.public-con.co.jp/>

作業工種	年度	発注者名	業務名
<b>用水路 設計</b>	H29 R01 R04 R06	檜山振興局農村振興課 室蘭開建胆振東部農業 檜山振興局農村振興課 石狩振興局整備課	経営体天の川地区調査設計61 勇払東部地区5区第2用水路外災害復旧対策検討等業務 経営体若松地区調査設計61 農地集積 新沼3地区 調査設計3
<b>排水路 設計</b>	H29 R02 R06	稚内開建稚内農業事務所 オホーツク振興局中部耕地 桧山振興局農村振興課	勇知地区勇知川排水路下勇知8線工区設計等業務 畑地帯（育成）小清水北第2地区調査設計1 地すべり 二俣地区 調査設計1
<b>魚道 設計</b>	R01 R03 R05 R06	オホーツク振興局中部耕地 オホーツク振興局調整課 オホーツク振興局東部耕地 オホーツク振興局東部耕地	地域用水（環境）福豊上流第2地区調査設計1 施設計画丸万川地区調査設計1 地域用水環境丸万川地区調査設計1 地域用水環境丸万川地区調査設計1
<b>営農用水 設計</b>	R02 R03 R05 R06	十勝振興局北部耕地 十勝振興局北部耕地 宗谷振興局農村振興課 宗谷振興局農村振興課	畑地帯（育成）美蔓高倉第2地区調査設計62 畑地帯（営農用水）居辺地区調査設計2 畑地帯（営農用水）東部地区調査設計2 畑地帯（営農用水）東部地区調査設計62
<b>草地整備 調査設計</b>	H26 R01 R02	宗谷振興局農村振興課 宗谷振興局農村振興課 宗谷振興局農村振興課	草地整備稚内第2地区調査設計3 草地整備中頓別地区調査設計63 草地整備（公共牧場）浜鬼志別地区調査設計6
<b>区画整理 設計</b>	R02 R03 R04 R05 R06	檜山振興局農村振興課 石狩振興局農村振興課 空知振興局北部耕地 檜山振興局農村振興課 空知振興局南部耕地	経営体若松地区調査設計3 経営体西篠津北地区調査設計1 中山間東納内地区調査設計5 経営体若松地区調査設計2 経営体暁第2地区調査設計1
<b>肥培施設 設計</b>	H25 H27	釧路開建根室農業事務所 釧路開建根室農業事務所	別海西部地区用水路末端施設拓進工区設計等業務 根室地区用水路末端施設槍昔工区設計等業務
<b>農道 設計</b>	H28 H30 R04	日高振興局農村振興課 十勝振興局南部耕地 渡島振興局農村振興課	農道整備（広域）日高中部地区調査設計1 農道特対上居部（柏・柏野）地区調査設計1 農道整備（高度化）鶴野地区調査設計1
<b>橋梁 設計</b>	H29 R01 R05	稚内開建稚内農業事務所 日高振興局農村振興課 十勝振興局北部耕地	勇知地区勇知川排水路下勇知8線工区設計等業務 農道整備（広域）日高中部地区調査設計1 農道特対上居辺（開運・北開）地区調査設計1
<b>海岸保全 設計</b>	R01 R02 R04	オホーツク振興局東部耕地 オホーツク振興局東部耕地 釧路振興局農村振興課	海岸保全小清水2期地区調査1 海岸保全小清水2期地区調査1 海岸保全恵茶人第2地区調査設計1
<b>揚排水 機場設計</b>	H29 H30	留萌振興局農村振興課 石狩振興局農村振興課	経営体築別地区調査設計4 経営体中央南地区調査設計4
<b>ため池 機能診断</b>	R01 R02 R02	上川振興局農村振興課 胆振振興局農村振興課 上川振興局農村振興課	実施計画上川地区調査設計62 農地防災胆振地区調査62 実施計画上川地区調査設計63
<b>施設 機能診断</b>	H30 R01 R06	札幌開建深川農業事務所 北海道茅部郡森町 帯広開建帯広農業事務所	幌加内地区函渠工設計等業務 支線用水路機能保全計画策定業務（駒ヶ岳2地区） 芽室川西地区水利施設補修設計等業務