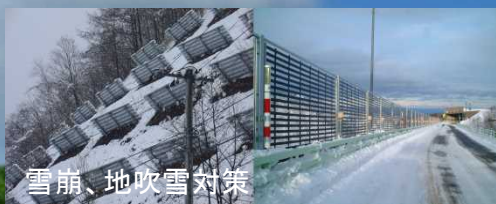


# 時代を読んで ニーズに応える。

道路整備は社会資本整備の基盤として高度経済成長に大きく貢献してきました。しかし、時代はインフラの生産から維持へと大きく転換し、求められる知識や技術力が多様化してきています。

そんな時代は、既存道路の再生と活用、地域に適した道路構造を目標とし、豊かな発想力と幅広い知識と経験で確かな技術力を提供します。



- コスト削減に配慮した道路計画を検討したい・・・
- 効果的な道路防災を検討したい・・・
- 効率的な舗裝修繕計画を立てたい・・・
- 道路が壊れたら・・・

道路・道路施設に関するお問い合わせは

 **パブリックコンサルタント株式会社**

技術部 道路課 担当 久保 正機(くぼ まさき)

☎ 011-222-2976

〒060-0005

札幌市中央区北5条西6丁目1番地23 第2道通ビル

TEL 代表 (011)222-3338 FAX(011)251-3176

URL <http://www.public-con.co.jp/>

## 業務内容

### 道路設計

道路の種類は多種多様であり、求められる機能も多種多様です。渋滞や防災といった現状の問題を解消すると共に、新しい社会基盤を整備するために、既存道路の再生と活用、地域と都市の連携、自然環境との調和、ゆとりある生活空間の創造にむけ、多くの業務を遂行しています。

様々な道路に対応できる、幅の広い知識と経験に支えられた確かな技術力を提供致します。



### 法面对策

法面は安定勾配による法面の設計が困難、もしくは安定を保っている斜面が、豪雨や地震等が引き金となり、時として大きな災害につながる可能性があります。

当社では、このような切土斜面に対し、自然環境への影響を極力小さくするよう最大限の努力を注ぎ、人々の安全と財産を守る防災対策を最新の技術と経験の融合から導き出し、最適な工法を提案致します。



### 災害復旧

各種施設の災害復旧計画では、災害の原因究明、被災メカニズムの推測を迅速に行い、自然的、社会的、経済的要因を念頭に置き総合的な見地から計画を策定します。

当社では、北海道南西沖地震を始め、様々な災害復旧に関する調査・設計を手がけており、豊富な経験から得たノウハウや高度な技術力、さらに他部門との連携による機動力で災害復旧を支援致します。



## 業務実績

### 道路設計

一般国道44号釧路外環状道路 釧路町 別保道路設計業務  
3・3・87新外環状線 改良工事(単) 道路予備設計委託  
洞爺公園洞爺線 地道債85(交安)工事概略設計  
岩見沢三笠線 地道債18交安工事道路予備設計  
旭川紋別自動車道 遠軽町 道路計画資料作成業務  
一般国道278号 函館市 尾札部道路

平成25年度 釧路開発建設部  
平成25年度 函館建設管理部  
平成26年度 室蘭建設管理部  
平成26年度 札幌建設管理部  
平成27年度 網走開発建設部  
平成27年度 函館開発建設部

### 法面对策

古平神恵内線一括A(地域防災)工事調査設計  
一般国道239号 苫前町 霧立法面設計業務  
忠別清水線 防B527改良工事落石対策設計  
岩内道路事務所管内 法面防災対策設計業務  
忠別清水線 防B508-21改良工事緑風橋洗堀対策

平成24年度 小樽建設管理部  
平成24年度 留萌開発建設部  
平成25年度 帯広建設管理部  
平成26年度 小樽開発建設部  
平成27年度 帯広建設管理部

### 災害復旧

新ひだか町 静内湖畔線他 災害復旧調査設計  
支笏湖線 局改工事調査設計(緊急)その3  
土砂崩れ応急復旧測量調査設計委託その1  
暑寒別雨竜(停)線外 交安(特)工事実測実施設計  
愛山溪上川線 応急工事 設計(緊急)

平成25年度 新ひだか町  
平成26年度 札幌建設管理部  
平成26年度 礼文町  
平成28年度 札幌建設管理部  
平成28年度 旭川建設管理部