

COMPANY PROFILE

会社案内

 **PUBLIC CONSULTANT**
パブリックコンサルタント株式会社

〒060-0005 札幌市中央区北 5 条西 6 丁目 1 番地 23 第 2 道通ビル 4F
TEL 代表 (011)222-3338 FAX(011)251-3176

<https://www.public-con.co.jp>

 **PUBLIC CONSULTANT**
パブリックコンサルタント株式会社



今こそ、新しい道を拓くとき。

戦後の復興期に。その後の高度成長期に。
時代が大きく移り変わるとき、社会資本の整備は必ず必要とされてきました。

地域特性への理解や災害への備え、環境へのまなざしなど
これまで培ってきた経験をいかし、
今、本当に時代が必要とするサービスをご提供します。

ごあいさつ

当社は社会資本整備事業に関わる総合建設コンサルタント企業です。「多様な技術によって社会に信頼され、貢献しつづける企業を目指すこと」を企業理念としています。社会資本の整備は時代の変化に伴い、環境に優しい、自然との調和、さらには、いまある施設を良好な状態で少しでも長く使うことなどが求められています。

このような社会の多様化されたニーズに応える為、様々な新しい技術を積極的に取り込み、高い技術力を培うことに全力をあげていきたいと考えています。低コスト・高品質の成果品を創出し、良質なコンサルタントサービスの提供によって、社会の信頼に応えていきたいと思えます。何卒、ご支援ご鞭撻の程、よろしくお願い申し上げます。



代表取締役社長 長 栄作

社是

きしょうぶっしん

鬼商佛心

「鬼商佛心」は当社の社是です。

仏教に関して「鬼手仏心」という言葉があります。

この鬼手とは名医のことです。

例えば大怪我をした人に対して、一時的な痛みや恐ろしさなどに惑わされず、鬼の手を以って治療にあたってこそ、人を救うことができるのです。

そのことが名医に通じ、仏の心に叶うものと言えます。

厳しく立派な仕事をしてこそ、皆様からの信頼も得られます。

社会と会社の発展に貢献し、そして社員が生き甲斐を感じる。

そのような社員像、会社像を描きながら手を商いに代え、社是と致しました。

「総合建設コンサルタント」として事業実現に向け、あらゆる分野において構想～計画～測量 調査～解析～設計～施工監理まで総合的かつ最新の技術力を持って地域に貢献していきます。

暮らし 道・橋・街



道路・交通

一般道路から街路・高規格道路など様々な道路・トンネルに関する計画・調査・設計、高齢化に対応したバリアフリー設計、交通実態調査や交差点解析、交通事故分析・対策などを行っています。



橋梁

橋梁、跨線橋など新設橋や長寿命化対策として補強、補修、耐震等に関する計画・調査・設計、材料試験や成分分析、耐震実験など提案実施、現場条件や施工方法、コスト縮減などを考慮した新技術などの提案も行っていきます。



都市土木

地域住民や利用者の意見を反映した「まちづくり」に関する基本構想策定、自然や周辺環境との調和を図った公園緑地・宅地造成・外構など都市施設整備に関する計画・調査・設計を行っています。

物流・食 川・海・農業



港湾・空港

人とモノをつなぐネットワーク拠点となる港湾・空港に関する新規施設整備の他、維持管理に資する補修・補強・改良設計、防災・減災に向けた耐震設計やBCP策定、長周期波に対する調査・解析・対策検討、事業効果算定、物流に関する計画調査などを行っています。



河川・砂防・海岸

治水・利水・環境保全を目的に生物や自然空間に配慮した河道計画、多自然型川づくり、親水機能整備、堤防・護岸・樋門・樋管・魚道などの河川構造物設計、砂防・土石流・急傾斜地・地すべりなど土砂災害関連対策、海岸侵食や越波対策、海岸保全、河川遡上氾濫解析、土砂移動・河床変動解析、海浜変形解析などを行っています。



農業・農村

我が国の食料生産基盤整備と環境保全を目的に、圃場整備・農業水利施設・農村整備の他、水環境や魚類など周辺に生息する生物にも配慮した計画・調査・設計を行っています。



水産

漁港及びその周辺で発生する高潮・津波、港内静穏度や航路埋没、充足率不足、冬季就労環境などの事象に対し、現地実態調査や効果検証、数値シミュレーションによる予測評価等により、適切な施設計画を提案します。また、施設老朽化に伴う機能保全対策、漁港や漁場施設及び関連施設の計画・調査・設計などを行っています。

防災・保全



施設保全

落石・土石流・洪水・地震・高潮・津波・吹雪・雪崩などの災害防止・減災対策、法面・砂防などの土砂災害危険区域の調査・診断・対策検討や、災害発生時の復旧対策の他、地域防災計画やハザードマップ作成を行っています。



防災・危機管理

多分野に渡る土木施設に対して、専門技術者による各種点検調査を実施し、適切な機能診断と予測評価および施設の長寿命化・保全を考慮した計画の立案など、戦略的なアセットマネジメントに資する業務を行っています。

環境・自然



環境

地域で発生するあらゆる環境問題に対して、道路・河川・農業農村・海洋・都市から自然林、地下水・土壌環境まで多岐に渡る環境調査・予測解析・保全対策の実施・検討の他、建設事業実施箇所周辺における自然林の再生計画なども行っていきます。



土質・地質

複雑な地形地質、様々な地盤条件が存在する中で、適切な構造物の建設、土砂崩壊や地震等による自然災害問題に対して、土質・地質・地下水等の情報・特性を把握し、適切な事業実施に資するための調査・解析・対策・提案を行っています。

情報・技術



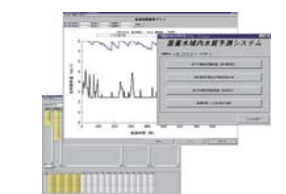
測量・補償

治様々な地形、現場条件に対応するべく、GNSS、3Dスキャナ、ドローン、マルチビーム測深機、水中ロボットなどの最新機器により、精度の高いデータを取得することで、各分野の計画や点検調査、設計の他、迅速さが求められる災害などに対応しています。



マネジメント

施工監理(施工体制・現場確認・検査立会など)や工事発注図面や積算補助などの発注者支援業務の他、総合建設コンサルタントの立場として、業務上発生する様々な事案から施工上の留意事項まで、発注者や施工業者の立場になって助言や提案などを行っています。



情報システム

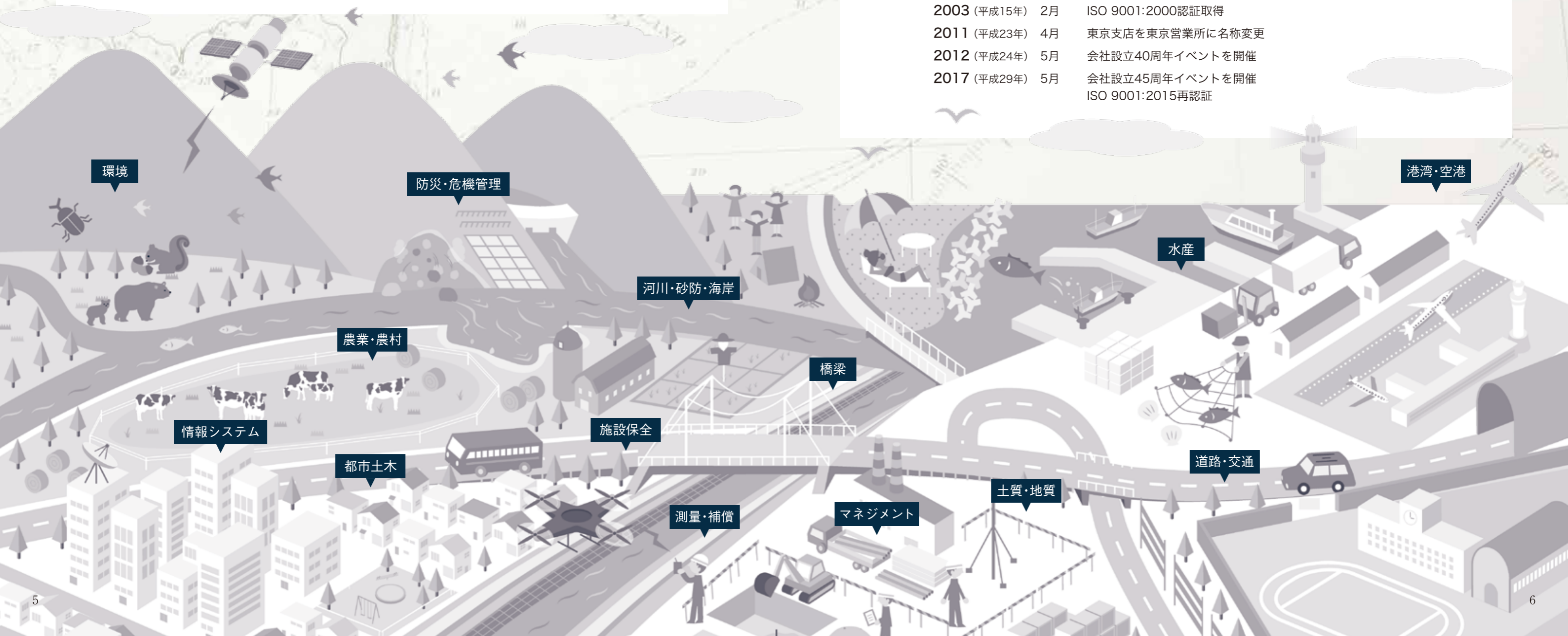
GIS構築・ICT対応・CIM・CG構築など、最新技術を用いた情報処理やプレゼン資料・地元説明資料作成など各分野の業務支援の他、社内における書類・原価管理、情報管理などの経営支援、管理システム構築や開発などを行っています。

表彰実績 AWARDING

- 平成29年 平成28年度 上川総合振興局旭川建設管理部 災害対応等協力者 表彰
- 平成29年 平成28年度 十勝総合振興局 優秀技術者 振興局感謝状 受賞
- 平成28年 平成28年度 北海道開発局稚内開発建設部 優良工事等 表彰
- 平成28年 平成28年度 札幌市建設局土木部 設計等優秀履行業者表彰状 受賞
- 平成28年 平成27年度 宗谷総合振興局稚内建設管理部 優秀管理技術者振興局感謝状 受賞
- 平成28年 平成28年度 オホーツク総合振興局網走建設管理部 災害対応等協力者 表彰
- 平成27年 平成26年度 北海道建設部 工事等優秀者 知事感謝状 受賞
- 平成26年 平成26年度 釧路総合振興局釧路建設管理部 優秀管理技術者 振興局感謝状 受賞
- 平成26年 平成26年度 留萌振興局留萌建設管理部 優秀管理技術者 振興局感謝状 受賞
- 平成25年 平成25年度 宗谷総合振興局稚内建設管理部 優秀管理技術者 振興局感謝状 受賞
- 平成24年 平成24年度 北海道開発局釧路開発建設部長 根室港外1港港湾施設災害対策業務 表彰
- 平成23年 平成22年度 北海道建設部 工事等優秀者 知事感謝状 受賞
- 平成23年 平成22年度 財団法人日本測量協会 公共測量品質管理優秀賞(基準点) 受賞
- 平成23年 平成23年度 空知総合振興局札幌建設管理部 優秀管理技術者 振興局感謝状 受賞

沿革 COMPANY HISTORY

- 1972 (昭和47年) 4月 枝幸郡歌登町西町120番地に歌登測量株式会社設立
資本金50万円
歌登コンサルタント株式会社に社名変更
11月 北海道パブリックコンサルタント株式会社に社名変更
- 1974 (昭和49年) 1月 札幌市北区北6条西6丁目1番地 旧道通ビルに本社移転
資本金200万円に増資
- 1978 (昭和53年) 11月 資本金700万円に増資
- 1979 (昭和54年) 7月 資本金2,700万円に増資
- 1980 (昭和55年) 12月 札幌市中央区北5条西6丁目1番地23 道通ビルに本社移転
- 1984 (昭和59年) 4月 現在地である第2道通ビルに本社移転
枝幸営業所開設
- 1987 (昭和62年) 12月 資本金4,800万円に増資
- 1991 (平成3年) 4月 函館営業所、釧路営業所開設
- 1994 (平成6年) 9月 パブリックコンサルタント株式会社に社名変更
11月 東京支店開設
- 1995 (平成7年) 7月 稚内事務所開設
- 1996 (平成8年) 5月 帯広営業所開設
- 2002 (平成14年) 4月 会社設立30周年イベントを開催
- 2003 (平成15年) 2月 ISO 9001:2000認証取得
- 2011 (平成23年) 4月 東京支店を東京営業所に名称変更
- 2012 (平成24年) 5月 会社設立40周年イベントを開催
- 2017 (平成29年) 5月 会社設立45周年イベントを開催
ISO 9001:2015再認証



名称 パブリックコンサルタント株式会社

所在地 〒060-0005 札幌市中央区北5条西6丁目1番地23 第2道通ビル4F
TEL 代表(011)222-3338 FAX(011)251-3176

設立 1972 (昭和47年) 4月17日

資本金 4,800万円

社員数 110人

代表者 代表取締役社長 長 榮作

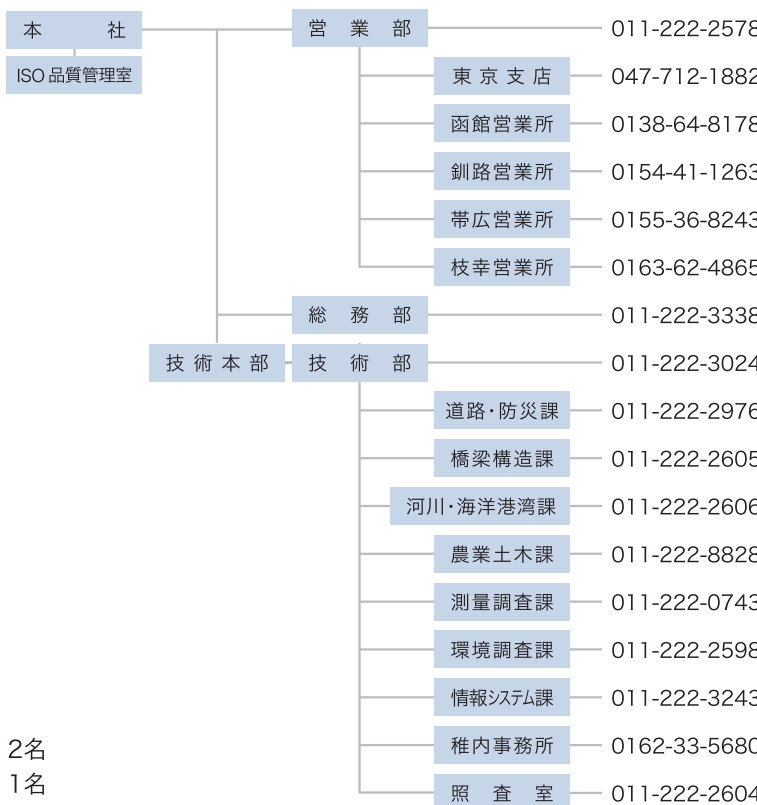
業務内容 土木建設事業に関わる企画・調査・設計・解析等の建設コンサルタント業務及び施工管理
補償コンサルタント業務
ソフトウェア・システム開発

登録資格 建設コンサルタント登録 建31-第4647号
測量業者登録 第(12)4617号
地質調査業者登録 質04-第1361号
補償コンサルタント登録 補31-第2450号
土壤汚染対策法に基づく指定調査機関登録 2003-01000-1016
ISO9001認証登録 MSA-QS-2933

有資格一覧

技術士(総合技術監理) 2名
技術士 14名
博士 1名
RCCM 43名
土木学会認定1級土木技術者 1名
1級土木施工管理技士 32名
1級造園施工管理技士 1名
測量士 27名
補償業務管理士 3名
地すべり防止工事士 3名
地質調査技士 5名
地質情報管理士 2名
海洋・港湾構造物維持管理士 2名
1級水路測量技術(港湾) 2名
水産工学技士 1名
コンクリート診断士 2名
コンクリート内部探査技術者 1名
土木鋼構造診断士 1名
道路橋点検士 7名
畑地かんがい技士 2名
農業水利施設機能総合診断士 1名
公共工物品質確保技術者(II) 2名
情報処理安全確保支援士 1名
無人航空従事者試験(ドローン検定)1級 2名
無人航空従事者試験(ドローン検定)2級 1名
無人航空従事者試験(ドローン検定)3級 41名
ドローン操縦士回転翼3級 1名

組織図



主要実績 ACHIEVEMENT

〈道路・交通〉

- ・岩見沢桂沢線地道債72公安工事道路予備設計 札幌建設管理部
- ・稚内開発建設部管内交通情勢調査業務 稚内開発建設部
- ・一般国道230号札幌市豊平峡交差点設計外一連業務 札幌開発建設部
- ・泊共和線総合A(地方道)工事実施設計その2 小樽建設管理部
- ・北斗追分インター線(地交-108)工事道路予備設計委託 函館建設管理部
- ・町道桜丘幌里線ほか災害復旧事業調査設計委託業務 厚真町
- ・一般国道230号札幌市石山通交差点設計外一連業務 札幌開発建設部
- ・千歳道路事務所管内交差点設計外一連業務 札幌開発建設部
- ・一般国道452号芦別市盤の沢函渠詳細設計外一連業務 札幌開発建設部
- ・町道幌内左岸線道路設計委託業務 厚真町

〈橋梁〉

- ・一般国道5号仁木町町道2番地通橋詳細設計業務 小樽開発建設部
- ・一般国道276号共和町吾妻橋補修設計外一連業務 小樽開発建設部
- ・上武利丸瀬布線(交92)改修工事(橋梁設計) 網走建設管理部
- ・砂川歌志内線石山跨線橋耐震補強設計(補正・明許)外 札幌建設管理部
- ・橋梁長寿命化修繕計画策定委託業務 東川町
- ・橋梁長寿命化修繕(秋田橋・喜登牛第1号橋・上足寄川上橋) 足寄町
- 調査設計業務
- ・橋梁の合理的な耐震構造検討業務 寒地土木研究所

〈河川・砂防・海岸〉

- ・浦幌川道単改修工事洪水浸水想定区域調査 帯広建設管理部
- ・牛朱別川改修工事ペーパン川地区取水施設設計その1 旭川建設管理部
- ・雄志志内海岸津波・高潮危機管理対策緊急工事構造実施設計 稚内建設管理部
- ・タルマップ川河川計画調査 留萌建設管理部
- ・久著呂川河川総合流域防災工事(自然再生)再評価資料作成委託 釧路建設管理部
- ・霧多布海岸高潮対策工事実施設計委託 釧路建設管理部

〈港湾・空港〉

- ・網走港実施設計業務 網走開発建設部
- ・港湾施設定期点検業務委託 釧路市
- ・室蘭港外1港実施設計業務 室蘭開発建設部
- ・苫小牧港港湾施設定期点検診断業務外 苫小牧港管理組合
- ・えりも港北防波堤実施設計その他業務 室蘭開発建設部

〈農業・農村〉

- ・農道整備(広域)日高中部地区調査設計1 日高振興局
- ・勇払東部地区5区第2用水路外災害復旧対策検討等業務 室蘭開発建設部
- ・草地整備(公共牧場)浜鬼志別地区調査設計6 宗谷総合振興局
- ・実施計画上川地区調査設計63 上川総合振興局
- ・畑地帯(営農用水)居辺地区調査設計2 十勝総合振興局
- ・施設計画丸丸川地区調査設計1 オホーツク総合振興局

〈水産〉

- ・日本海宗谷地区鬼脇南部魚礁生物調査委託業務 宗谷総合振興局
- ・薫別漁港農山漁村地域整備交付金工事構造実施設計委託 釧路建設管理部
- ・オホーツク枝幸漁港(山白地区)外水産流通基盤整備工事 稚内建設管理部
- 静穏度解析
- ・ナマコ分布状況確認作業 寒地土木研究所
- ・尾岱沼漁港水産流通基盤整備工事実施設計委託その2 釧路建設管理部

〈都市土木〉

- ・追分小学校グラウンド改修実施設計委託業務 安平町
- ・滝川警察署砂川分庁舎新築外構工事実測・実施設計 北海道警察本部
- ・厚岸保育所新設外構設計業務及び地すべり調査業務 厚岸町
- ・倶知安(元)体育館新設等土木設計 北海道防衛局
- ・道の駅「知床・らうす」駐車場設備調査設計委託業務 羅臼町

〈環境〉

- ・網走川広域河川改修工事(環境調査) 網走建設管理部
- ・頓別川広域河川改修工事環境調査(補正)(繰越) 稚内建設管理部
- ・石狩湾新港飛砂対策調査検討業務 小樽開発建設部
- ・北海道徳志別川における魚類調査業務 産業技術総合研究所
- ・佐幌ダム再生事業環境調査 帯広建設管理部
- ・根室中標津線(地交)工事環境調査委託 釧路建設管理部

〈土質・地質〉

- ・増毛稲田線地道債交安工事地すべり対策検討 札幌建設管理部
- ・岩内道路事務所管内地質調査業務 小樽開発建設部
- ・苫小牧市道管住宅新築工事地盤調査(仮称)植苗団地 北海道建設部
- ・利根別川広域河川改修工事(南利根別川工区)軟弱地盤対策設計 札幌建設管理部
- ・日高道路事務所管内地質調査業務 室蘭開発建設部
- ・一般国道5号共和町小沢地質調査業務 小樽開発建設部
- ・道央圏連絡道路長沼町長沼南幌道路地質調査外一連業務 札幌開発建設部

〈施設保全〉

- ・帯広建設管理部鹿追出張所管内防B574改良工事大型構造物定期点検 帯広建設管理部
- ・滝川道路事務所管内構造物補修設計業務 札幌開発建設部
- ・市町村橋梁点検委託業務(稚内地域) 北海道建設技術センター
- ・余市出張所管内道路メンテナンス工事橋梁点検その4 小樽建設管理部
- ・雄信内川応急対策工事耐震性能調査 留萌建設管理部
- ・枝幸港湾海岸保全施設長寿命化計画策定業務委託 枝幸町
- ・稚内開発建設部管内漁港機能保全計画作成業務 稚内開発建設部
- ・落石漁港外2港施設定期点検その他業務 釧路開発建設部
- ・日黒漁港機能保全工事計画策定 室蘭建設管理部

〈防災・危機管理〉

- ・平成25年度国道278号函館市古部防災調査設計業務 函館開発建設部
- ・忠別清水線防B429改良工事落石対策設計 帯広建設管理部
- ・稚内建設管理部管内土砂災害危険箇所基礎調査その1 稚内建設管理部
- ・札幌建設管理部管内地すべり防止施設点検業務 札幌建設管理部
- ・俱知安ニセコ線外防災安全B(雪害)工事雪況調査設計 小樽建設管理部
- ・一般国道5号長万部町ルコツ擁壁設計外一連業務 函館開発建設部
- ・一般国道231号石狩市法面対策設計業務 札幌開発建設部

〈測量・補償〉

- ・3・3・10共栄通外4地道債工事道路調査 帯広建設管理部
- ・東の里遊水地外測量業務 札幌開発建設部
- ・名寄外(3)宿舎新設等測量調査 北海道防衛局
- ・創成川処理区V-8000(北33条西3丁目ほか)路線測量 札幌市
- ・サロマ湖漁港深淺汀線測量業務 網走開発建設部
- ・美国漁港外1港深淺測量業務 小樽開発建設部
- ・三石漁港外1港深淺測量業務 室蘭開発建設部

〈マネジメント〉

- ・門別出張所管内現場技術業務 室蘭建設管理部
- ・今金出張所管内技術管理業務委託その2 函館建設管理部
- ・霧多布海岸防潮堤嵩上改良工事等施工監理委託業務 浜中町
- ・網走港監督等補助業務 網走開発建設部
- ・青苗漁港外1港監督等補助業務 函館開発建設部
- ・抜海漁港外5港監督等補助業務 稚内開発建設部

〈情報システム〉

- ・函館土木現業所(檜山支庁)管内海岸工事効率化システム設計委託 函館土木現業所
- ・稚内土木現業所管内海岸総合管理システムデータ更新 稚内土木現業所
- ※その他関連業務において GIS活用,シミュレーション解析,3Dデータ作成等の対応